



Escola Básica e Secundária de São João da Pesqueira

AVALIAÇÃO INTERNA

Resultados Internos e Externos do Agrupamento

(1º Ciclo, 2º Ciclo, 3º Ciclo e Secundário)



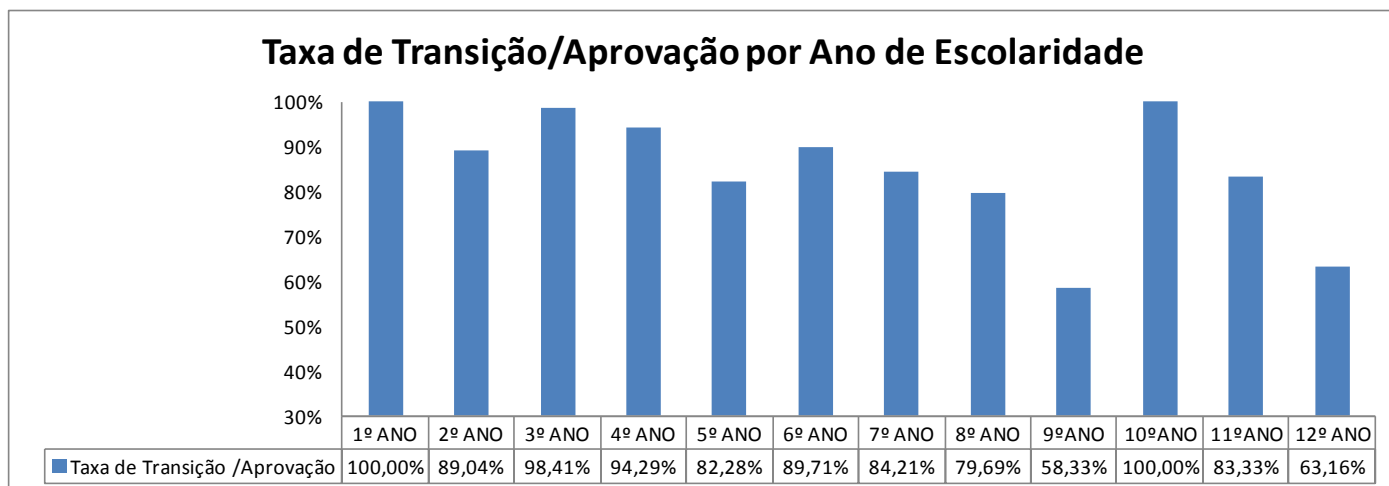
ANO LETIVO 2014-15



1. Resultados Internos do agrupamento no Ano Letivo 2014-2015

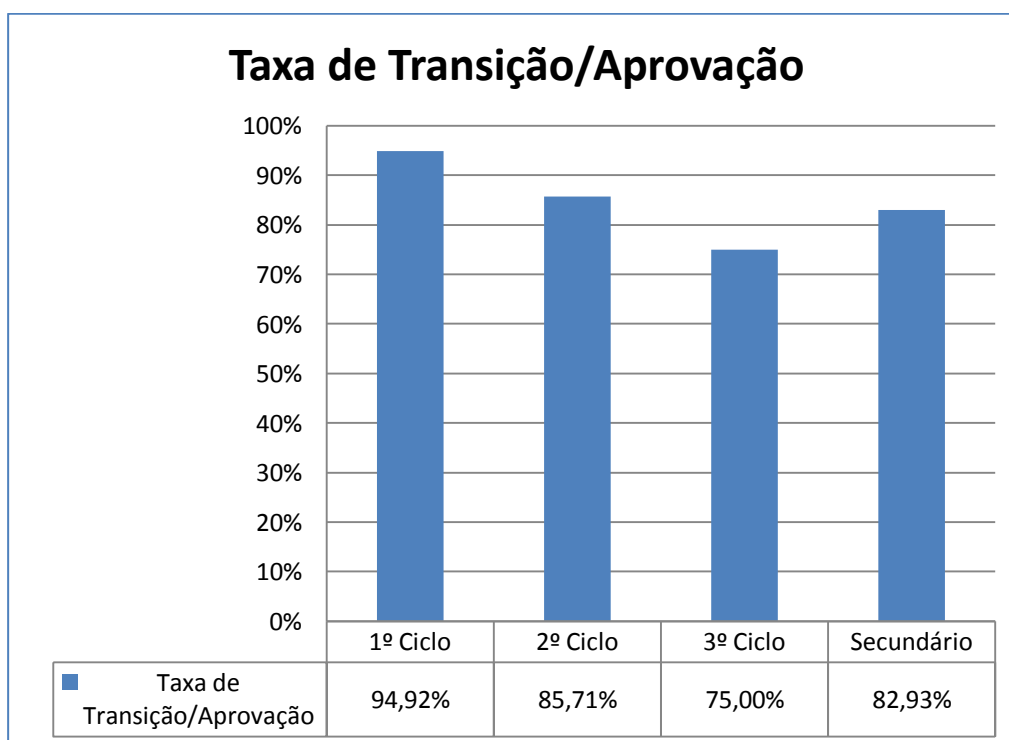
1.1 Taxa de Transição/Aprovação por Ano de Escolaridade

Apresenta-se a taxa de transição/aprovação por ano de escolaridade no ensino básico e ensino secundário relativamente a 2014/2015.



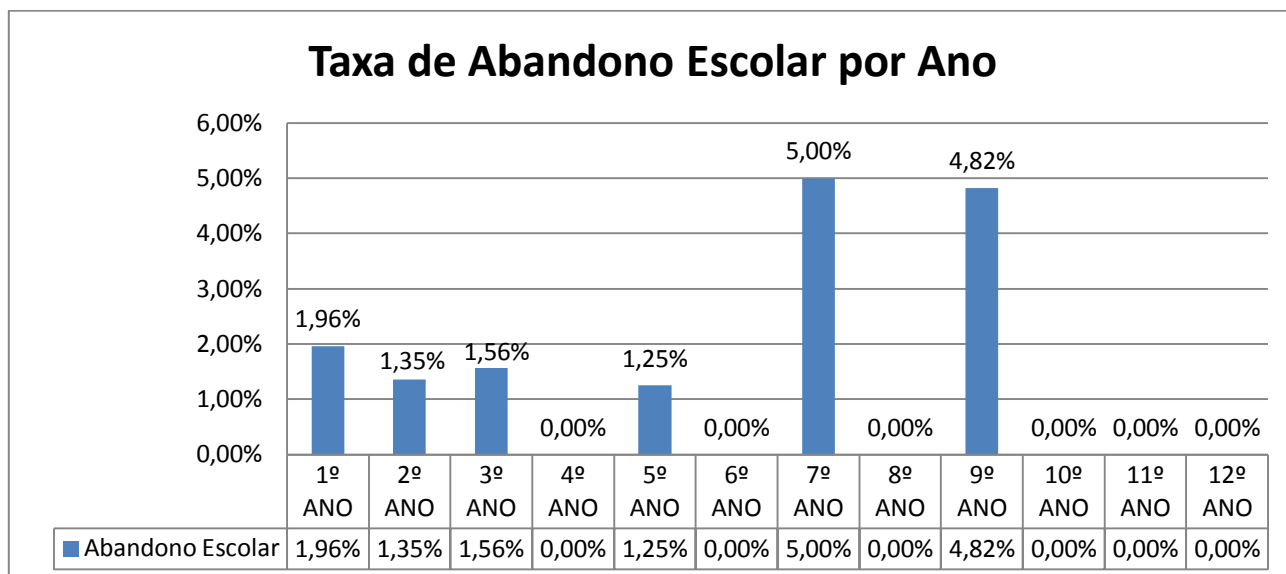
1.2 Taxa de Transição/Aprovação por Ciclo

Apresenta-se a taxa de transição/aprovação por ciclo no ensino básico e ensino secundário relativamente a 2014/2015.



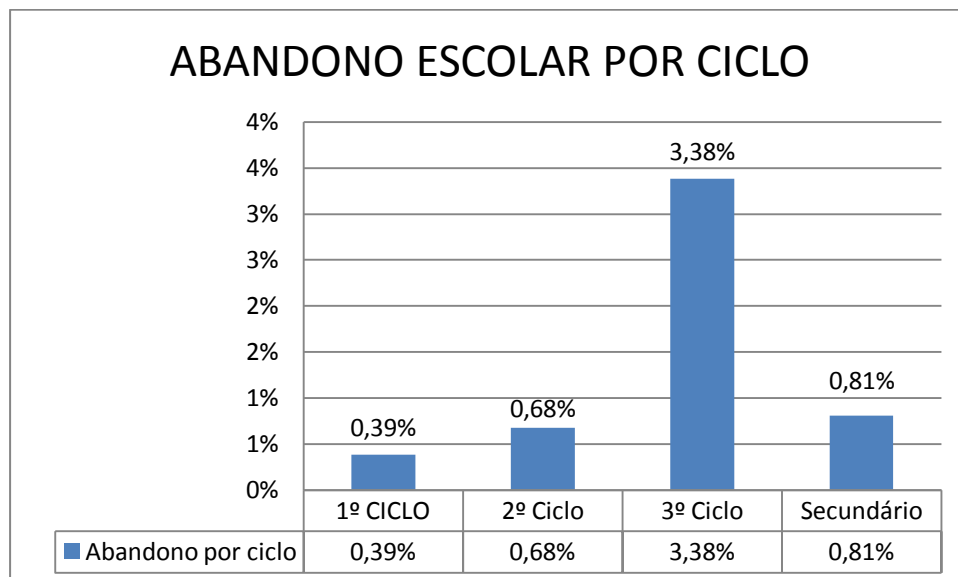
1.3 Taxa de abandono Escolar por Ano de Escolaridade **

Apresenta-se a taxa de Abandono Escolar por ano de escolaridade no ensino básico e ensino secundário relativamente a 2014/2015.



1.4 Taxa de abandono Escolar por Ciclo **

Apresenta-se a taxa de abandono escolar por ciclo no ensino básico e ensino secundário relativamente a 2014/2015.



** No abandono escolar foram contemplados os alunos, dentro da escolaridade obrigatória, que:

- Abandonaram a escola;
- Retidos ou excluídos da frequência por excesso de faltas.

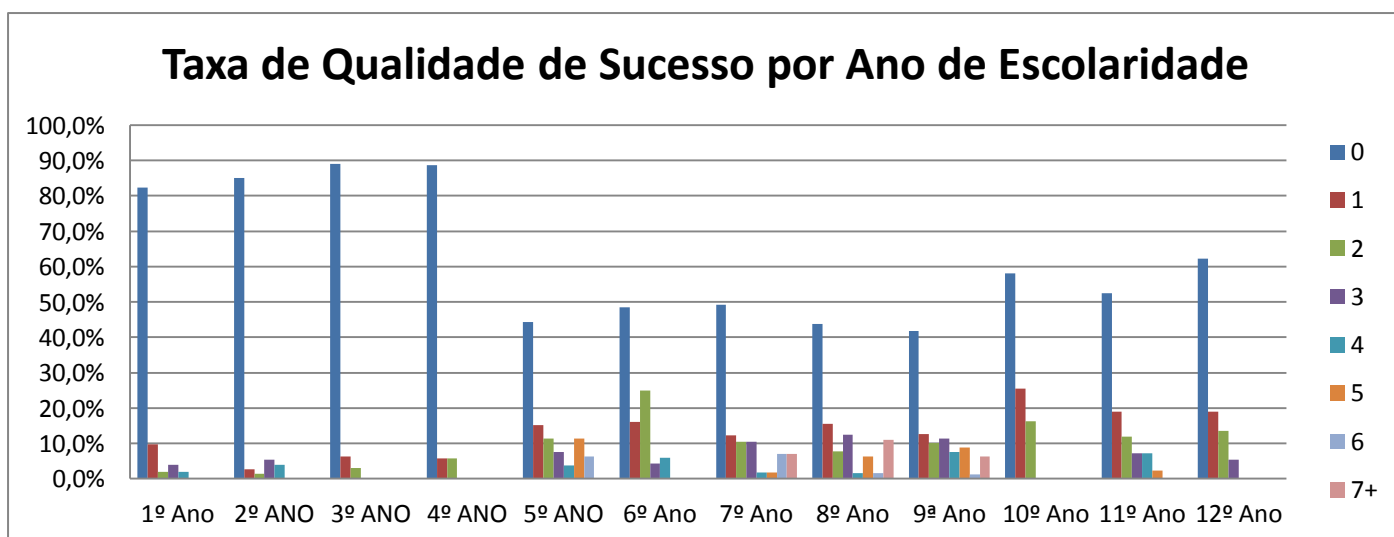
Os alunos que estão contemplados no abandono escolar não estão referenciados no insucesso escolar.

1.5 Taxa de Qualidade de Sucesso por Ano de Escolaridade

Apresenta-se a taxa de qualidade de sucesso por ano de escolaridade no ensino básico e ensino secundário relativamente a 2014/2015. Os dados seguintes dizem respeito à percentagem de alunos com 0,1,2,3,4,5,6,7 ou mais negativas.

Taxa de Qualidade de Sucesso por Ano de Escolaridade

Ano	0	1	2	3	4	5	6	7+
1º Ano	82,4%	9,8%	2,0%	3,9%	2,0%	0,0%	0,0%	0,0%
2º ANO	85,1%	2,7%	1,4%	5,4%	4,1%	0,0%	0,0%	0,0%
3º ANO	89,1%	6,3%	3,1%	0,0%	0,0%	0,0%	0,0%	0,0%
4º ANO	88,6%	5,7%	5,7%	0,0%	0,0%	0,0%	0,0%	0,0%
5º ANO	44,3%	15,2%	11,4%	7,6%	3,8%	11,4%	6,3%	0,0%
6º Ano	48,5%	16,2%	25,0%	4,4%	5,9%	0,0%	0,0%	0,0%
7º Ano	49,1%	12,3%	10,5%	10,5%	1,8%	1,8%	7,0%	7,0%
8º Ano	43,8%	15,6%	7,8%	12,5%	1,6%	6,3%	1,6%	10,9%
9ª Ano	41,8%	12,7%	10,1%	11,4%	7,6%	8,9%	1,3%	6,3%
10º Ano	58,1%	25,6%	16,3%	0,0%	0,0%	0,0%	0,0%	0,0%
11º Ano	52,4%	19,0%	11,9%	7,1%	7,1%	2,4%	0,0%	0,0%
12º Ano	62,2%	18,9%	13,5%	5,4%	0,0%	0,0%	0,0%	0,0%



2. Análise Comparativa dos resultados escolares obtidos nos últimos anos

As tabelas e gráficos que se seguem dizem respeito à evolução dos resultados das aprendizagens no Ensino Básico e Secundário para cada um dos anos de escolaridade e ciclos.

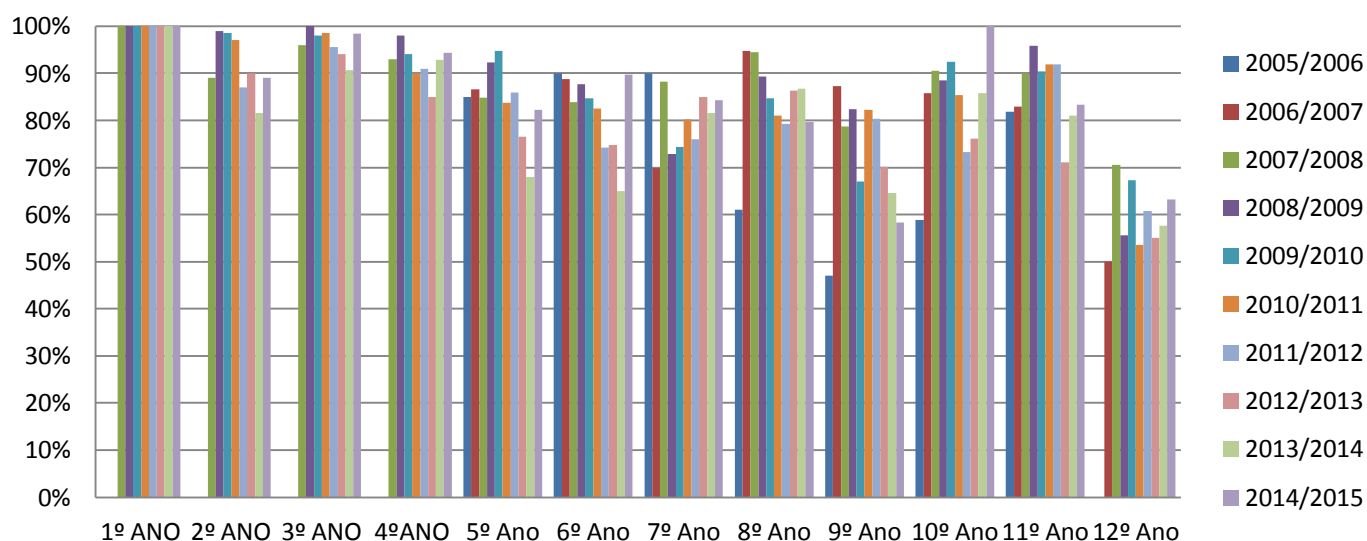
2.1 Evolução da Taxa de Aprovação/Transição por Ano de Escolaridade e Ciclo

Apresenta-se a Evolução da taxa de Aprovação/Transição por ano de escolaridade no ensino básico e ensino secundário.

Evolução da Taxa de Aprovação/Transição por Ano de Escolaridade

ANO	2005/06	2006/07	2007/08	2008/09	2009/10	2010/11	2011/12	2012/13	2013/14	2014/15
1º ANO	---	---	100,00%	100,00%	100,00%	100,00%	100,00%	100,00%	100,00%	100,00%
2º ANO	---	---	89,00%	99,00%	98,50%	97,00%	87,00%	90,00%	81,54%	89,04%
3º ANO	---	---	96,00%	100,00%	98,00%	98,50%	95,50%	94,00%	90,67%	98,41%
4ºANO	---	---	93,00%	98,00%	94,00%	90,00%	91,00%	85,00%	92,86%	94,29%
5º Ano	85,00%	86,52%	84,78%	92,31%	94,74%	83,75%	85,88%	76,47%	68,00%	82,28%
6º Ano	90,00%	88,79%	83,91%	87,64%	84,62%	82,57%	74,24%	74,71%	64,94%	89,71%
7º Ano	90,00%	69,90%	88,18%	72,86%	74,39%	80,23%	76,04%	84,93%	81,58%	84,21%
8º Ano	61,00%	94,74%	94,52%	89,25%	84,75%	80,95%	79,22%	86,25%	86,67%	79,69%
9º Ano	47,00%	87,30%	78,67%	82,43%	67,03%	82,26%	80,39%	70,15%	64,56%	58,33%
10º Ano	58,92%	85,71%	90,57%	88,46%	92,45%	85,42%	73,33%	76,09%	85,71%	100,00%
11º Ano	81,81%	82,90%	90,00%	95,80%	90,38%	91,84%	91,89%	71,05%	80,95%	83,33%
12º Ano	0,00%	50,00%	70,59%	55,60%	67,31%	53,57%	60,78%	55,00%	57,58%	63,16%

Evolução da Taxa de Sucesso por Ano de Escolaridade



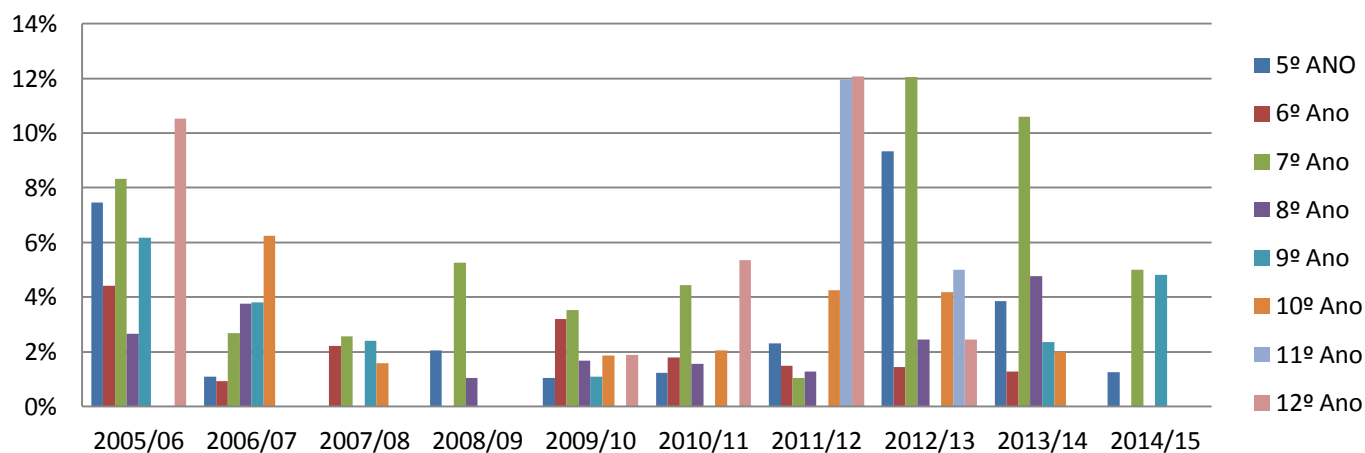
2.2.Evolução da Taxa de Abandono Escolar

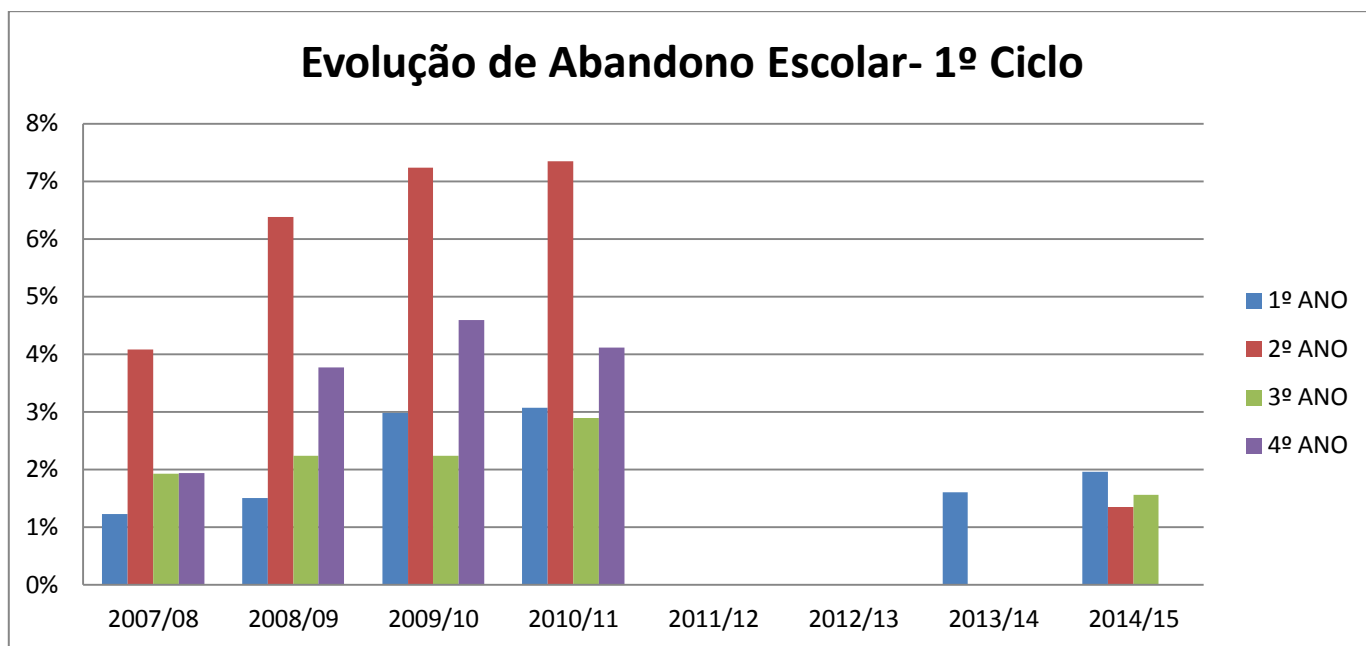
As tabelas e gráficos que se seguem dizem respeito à evolução da Taxa de Abandono Escolar no Ensino Básico e Secundário para cada um dos anos de escolaridade, bem como a análise do Abandono Escolar nos cursos de Percurso Alternativo.

Evolução de Abandono Escolar

ANO	2005/06	2006/07	2007/08	2008/09	2009/10	2010/11	2011/12	2012/13	2013/14	2014/15
1º ANO	---	---	1,23%	1,51%	2,98%	3,07%	0,00%	0,00%	1,61%	1,96%
2º ANO	---	---	4,08%	6,38%	7,24%	7,35%	0,00%	0,00%	0,00%	1,35%
3º ANO	---	---	1,93%	2,24%	2,24%	2,89%	0,00%	0,00%	0,00%	1,56%
4º ANO	---	---	1,94%	3,77%	4,59%	4,12%	0,00%	0,00%	0,00%	0,00%
ANO	2005/06	2006/07	2007/08	2008/09	2009/10	2010/11	2011/12	2012/13	2013/14	2014/15
5º ANO	7,47%	1,08%	0,00%	2,04%	1,04%	1,23%	2,30%	9,33%	3,85%	1,25%
6º Ano	4,42%	0,92%	2,20%	0,00%	3,19%	1,80%	1,49%	1,44%	1,28%	0,00%
7º Ano	8,33%	2,68%	2,56%	5,26%	3,53%	4,44%	1,03%	12,05%	10,59%	5,00%
8º Ano	2,66%	3,75%	0,00%	1,04%	1,67%	1,56%	1,28%	2,44%	4,76%	0,00%
9º Ano	6,17%	3,80%	2,41%	0,00%	1,09%	0,00%	0,00%	0,00%	2,35%	4,82%
10º Ano	0,00%	6,25%	1,59%	0,00%	1,85%	2,04%	4,26%	4,17%	2,00%	0,00%
11º Ano	0,00%	0,00%	0,00%	0,00%	0,00%	0,00%	11,96%	5,00%	0,00%	0,00%
12º Ano	10,52%	0,00%	0,00%	0,00%	1,89%	5,36%	12,07%	2,44%	0,00%	0,00%

Evolução de Abandono Escolar - 2ºCiclo , 3º Ciclo e Secundário





3. Resultados Externos

As tabelas seguintes referem a média dos exames nacionais. Apresentam-se e comparam-se os resultados obtidos pelos alunos da escola com as médias nacionais.

3.1 Médias dos exames nacionais do 4º Ano

4ºANO								
	1ª FASE				2ª FASE			
	Nº de alunos	Média escola	Média nacional	Diferença entre a média da escola e a média nacional	Nº de alunos	Média escola	Média nacional	Diferença entre a média da escola e a média nacional
Português	65	56,9%	65,6%	- 8,7%	-----	-----	-----	-----
Matemática	65	50,2%	58,6%	- 8,4%	-----	-----	-----	-----

3.2 Médias dos exames nacionais do 6º Ano

6ºANO								
	1ª FASE				2ª FASE			
	Nº de alunos	Média escola	Média nacional	Diferença entre a média da escola e a média nacional	Nº de alunos	Média escola	Média nacional	Diferença entre a média da escola e a média nacional
Português	63	56,6%	59,5%	- 2,3%	5	49,8%	41,4%	+ 8,4%
Matemática	64	43,3%	51%	- 7,7%	5	25,6%	22%	+ 3,6%

3.3 Médias dos exames nacionais do 9º Ano

9ºANO								
	1ª FASE				2ª FASE			
	Nº de alunos	Média escola	Média nacional	Diferença entre a média da escola e a média nacional	Nº de alunos	Média escola	Média nacional	Diferença entre a média da escola e a média nacional
Português	58	55,5%	58%	-2,5%	9 *	41,6%	47%	- 5,4
Matemática	58	36,7%	48%	-11,3%	11*	14,3%	20%	- 5,7

*Alunos Autopropostos

3.4 Médias dos exames nacionais do 11º Ano

11ºANO

	1ª FASE				2ª FASE			
	Nº de alunos	Média escola	Média nacional	Diferença entre a média da escola e a média nacional	Nº de alunos	Média escola	Média nacional	Diferença entre a média da escola e a média nacional
Biologia e Geologia	23	8,1	8,9	- 0,8	15	8,2	10,5	- 2,3
Filosofia	3	7,8	10,8	- 3,0	1	4	7,8	- 3,8
Física e Química	25	7,4	9,9	- 2,5	20	9,5	9,8	- 0,3
Geografia A	15	11,7	11,2	+ 0,5	3	10,8	10,6	+ 0,2
Literatura Portuguesa	10	11,2	10,5	+ 0,7	5	9,1	10,7	- 1,6

3.5 Médias dos exames nacionais do 12º Ano

12ºANO

	1ª FASE				2ª FASE			
	Nº de alunos	Média escola	Média nacional	Diferença entre a média da escola e a média nacional	Nº de alunos	Média escola	Média nacional	Diferença entre a média da escola e a média nacional
Matemática A	19	13,8	12	+ 1,8	3	9,6	9,6	0
Português	33	8,2	11	- 2,8	15	9,3	9,7	- 0,4
História A	6	10,8	10,7	+ 0,1	1	13,5	9,6	+ 3,9

3.6 Comparação dos Resultados dos Exames Nacionais de 2013, 2014 e 2015

	1ª FASE						2ª FASE					
	Nº de alunos	Ano 2013	Nº de alunos	Ano 2014	Nº de alunos	Ano 2015	Nº de alunos	Ano 2013	Nº de alunos	Ano 2014	Nº de alunos	Ano 2015
Português – 4º ano	67	43%	68	60,1%	65	56,9%	8	20%	2	63%	-----	-----
Matemática – 4º Ano	67	47%	68	44,1%	65	50,2%	10	21%	2	23,5%	-----	-----
Português – 6º ano	83	43%	65	51,2%	63	56,6%	-----	-----	13	33,6%	5	49,8%
Matemática – 6º Ano	82	36%	66	37,7%	64	43,3%	-----	-----	12	23,2%	5	25,6%
Português – 9º ano	62	42%	59	53%	58	55,5%	-----	-----	-----	-----	9	41,6%
Matemática – 9º Ano	62	42%	59	41%	58	36,5%	-----	-----	-----	-----	11	14,3%
Biologia e Geologia	45	5,7	29	7,9	23	8,1	19	5,7	13	7,4	15	8,2
Física e Química A	31	5,9	27	6,8	25	7,4	17	6,9	15	6,9	20	9,5
Literatura Portuguesa	9	9,6	6	9,9	10	11,2	4	6,5	1	12,2	5	9,1
Filosofia	4	7,9	3	4,0	3	7,8	---	---	1	10,1	1	4
Geografia A	12	7,4	10	9,0	15	11,7	5	6,9	3	10,7	3	10,8
Matemática A	27	5,6	19	7,1	19	13,8	19	7,8	17	7,6	3	9,6
Português	40	7,5	25	13,0	33	8,2	21	10,7	3	8,7	15	9,3
História A	16	11,2	8	11,5	6	10,8	4	5,5	1	4,9	1	13,5

Índice

1. Resultados Internos do agrupamento no Ano Letivo 2014-2015	2
1.2 Taxa de Transição/Aprovação por Ano de Escolaridade	2
1.3 Taxa de Transição/Aprovação por Ciclo	2
1.4 Taxa de abandono Escolar por Ano de Escolaridade	3
1.4 Taxa de abandono Escolar por Ciclo	3
1.5. Taxa de Qualidade de Sucesso por Ano de Escolaridade	4
2. Análise Comparativa dos resultados escolares obtidos nos últimos anos.....	5
2.1.Evolução da Taxa de Aprovação/Transição por Ano de Escolaridade e Ciclo.....	5
2.2.Evolução da Taxa de Abandono Escolar	6
3. Resultados Externos.....	8
3.1 Médias dos exames nacionais no 4º Ano	8
3.2 Médias dos exames nacionais no 6º Ano	8
3.3 Médias dos exames nacionais no 9º Ano	8
3.4 Médias dos exames nacionais no 11º Ano	9
3.5 Médias dos exames nacionais no 12º Ano	9
3.6 Comparação dos Resultados dos Exames Nacionais de 2013, 2014 e 2015	10